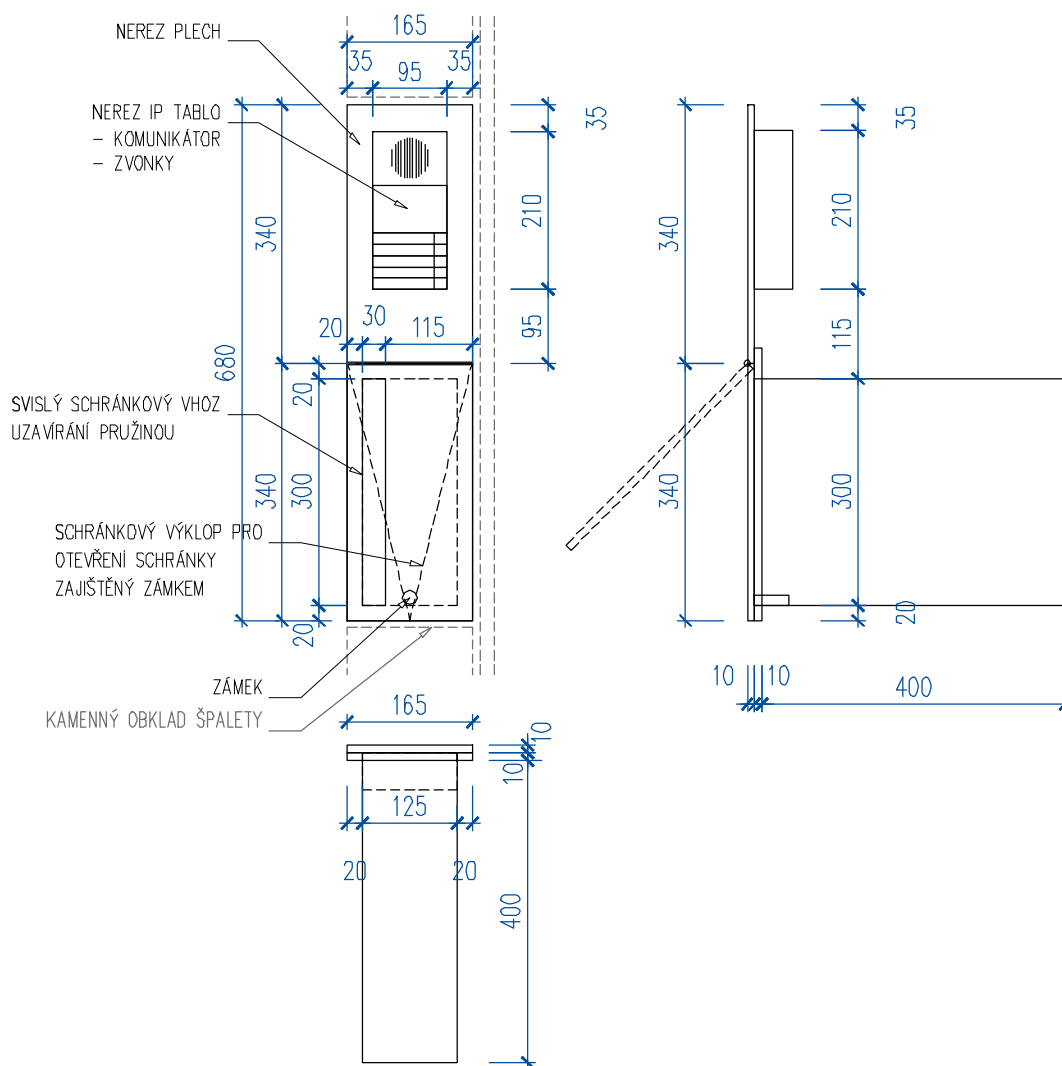



Schránkový box se zvonkovým tablem – atypický výrobek

- nerez broušený
- ve spodní polovině je umístěná svisle orientovaná poštovní schránka, vhoz do schránky je také svislý a je uzavíraný přížinou
- celá spodní polovina je po uvolnění zámku výklopná pro přístup do schránky
- v horní polovině se nachází zvonkové tablo v koordinaci s dodávkou elektroinstalačních prací.
- schránkový box bude zapuštěný v kamenné špaletě vstupních dveří. V místě boxu bude obklad vynechán
- Schránkový box bude kotven z boku ke svislé nosné zdi.



±0,000 = 474,080 m.n.m, Bpv

<div>NÁZEV STAVBY</div> <div>RADNICE ÚMČ Brno-Útěchov</div>		<div>AUTOR</div> <div><div></div><div>MÚČKA VESELÝ ARCHITEKTI</div></div>	
<div>ČÁST PD</div> <div>D.1.1. Architektonické a stavební řešení</div>		<div>Múčka Veselý architekti s.r.o.</div> <div>IČO: 07587295, Karlova 933/7, Brno, 614 00, office@muckavesely.cz</div>	
<div>MÍSTO STAVBY</div> <div>p.č.65/3, k.ú. Útěchov u Brna [775550]</div>	<div>ZODP. PROJEKTANT</div> <div>Ing.arch. Petr Múčka</div>	<div>ČÍSLO ZAK.</div> <div>19-017</div>	
<div>INVESTOR</div> <div>Statutární město Brno, městská část Brno-Útěchov, sídlo: Adamovská 15/6, 644 00 Brno IČ: 44992785 , DIČ: CZ44992785</div>	<div></div> <div>Ing.arch. Josef Veselý</div>	<div>DATUM</div> <div>02.2025</div>	
	<div>VYPRADOVAL</div> <div>Ing.arch. Eliška Lichtnerová</div>	<div>STUPEŇ PD</div> <div>DPS</div>	
<div>NÁZEV VÝKRESU</div> <div>DETAIL 12 - ZVONKOVÉ TABLO SE SCHRÁNKOU</div>		<div>OBJEKT</div> <div>SO 01</div>	<div>MĚŘÍTKO</div> <div>1:10</div>
			<div>ČÍSLO VÝKRESU:</div> <div>D.1.1.b.08.12</div>